

VEDTEKTER FOR ÅDALEN BARNEHAGER AS

Ådalen
barnehager



Det viktigste er at barna trives!

For små mennesker i utvikling

Vedtekter for Ådalen Barnehager as iht. Barnehageloven § 7

§1 Eierforhold og organisering

Ådalen Barnehager AS er en godkjent, privateid barnehagekjede som eies av Arild Ådalen Holding AS. I denne kjeden tilhører: Lande Gård barnehage (Sarpsborg), Slangsvold barnehage og Lyngmo barnehage (Fredrikstad)

§2 Formål

Ådalen Barnehager er en pedagogisk tilrettelagt virksomhet, som skal drives i samsvar med de, til enhver tid, gjeldende lover og forskrifter for barnehagevirksomhet. Ådalen Barnehager drives etter utvidet kristen formålsparagraf, og vi ønsker å gi barna holdninger i samsvar med kristne grunnverdier og kjennskap til relevante bibelfortellinger. Barnehagen skal sikre barn under opplæringspliktig alder gode utviklings- og aktivitetsmuligheter i nær forståelse og samarbeid med barnas hjem.

Vår målsetting er å gi barna et trygt og godt oppvekstmiljø, med vekt på lek og læring, i samhandling med barn og voksne. Det viktigste for oss er at barna trives!

§3 Opptakskriterier

Barnehagen er åpen for barn i alderen 0 – 6 år. Barn som er tildelt fast plass, får beholde plassen fram til skolestart (med unntak av § 4). Se forøvrig www.aadalenbarnehager.no

Opptakskrets: Lande Gård: Sarpsborg Kommune. Slangsvold og Lyngmo: Fredrikstad Kommune.

Ved opptak av barn legges det vekt på følgende kriterier i prioritert rekkefølge:

1. Barnehagelovens §13. Barn med nedsatt funksjonsevne har rett til prioritet ved opptak i barnehage. Det skal foretas en sakkyndig vurdering for å vurdere om barnet har en nedsatt funksjonsevne. Barn som det er fattet vedtak om etter lov om barneverntjenester §§ 4-12 og 4-4 annet og fjerde ledd, har rett til prioritet ved opptak i barnehage.
2. Alderssammensetning. Barnehagen skal tilstrebe en langsiktig økonomisk forsvarlig drift og en hensiktsmessig alderssammensetning.
3. Barn av ansatte. Styrer kan gi ansattes barn fortrinnsrett ved opptak.
4. Søsken. Så langt det er mulig vil søsken av barn som allerede har plass i barnehagen bli prioritert.
5. Førstevalg. Søkere med en av Ådalen Barnehager som førstevalg vil bli prioritert etter at overnevnte kriterier er ivaretatt.

Opptaksperiode: Opptak av barn skjer hele året, men hovedsakelig ved samordnet opptak, med søknadsfrist 1.mars. Søknad om plass skjer via elektronisk søknadsskjema på www.fredrikstad.kommune.no eller www.sarpsborg.com

Barnehageåret regnes i Fredrikstad kommune fra 01.08. til 31.07. og i Sarpsborg kommune fra 15.08-14.08. året etter.

Vedtekter for Ådalen Barnehager as iht. Barnehageloven § 7

§4 oppsigelse

Oppsigelse av barnehageplassen må skje skriftlig på eget skjema, og med 2 måneders varsel, beregnet fra den 1. i måneden. Oppsigelsesfristen er gjensidig.

Man har rett til å si opp plassen gjennom hele året. Oppsigelse etter 01.05 medfører full betaling ut barnehageåret. (Se § 5 vedr foreldrebetaling) Rutiner for oppsigelse gjelder også for de som har takket ja til en barnehageplass, men ikke benytter seg av denne.

Misligholdt av betalingsplikt kan medføre at man mister plassen. Dersom det er utestående fordringer ved oppstart av nytt barnehageår kan man risikere å miste plassen.

§5 Foreldrebetaling

Staten fastsetter hvert år en maxpris for foreldrebetaling som gjelder for alle barnehager i Norge. I tillegg til maxpris kommer matpenger. Se spesifisering av maxpris og matpenger for den enkelte barnehage på våre hjemmesider www.aadalenbarnehager.no Det betales for 11 måneder i året. Juli er betalingsfri måned. Styret i Ådalen Barnehager forbeholder seg retten til å endre pris på matpenger og evt andre tillegg.

§6 Kontrakt på barnehageplass

Med mindre bare en av foreldrene har omsorgsrett for barnet, må begge foreldre gi sitt samtykke til, og underskrive en bindende kontrakt om barnehageplass. Vedtektene og barnehagens reglement er en del av denne kontrakten.

§7 Åpningstid og ferie

Barnehagen har åpent mandag til fredag.

Slangsvold og Lyngmo kl 06:45 – 16:45.

Lande Gård kl 06:45 – 17:00

Barnehagen er stengt på alle offentlige fridager, lillejulaften, julaften og nyttårsaften. Onsdag før skjærtorsdag stenger barnehagen kl. 12.00 I løpet av året er barnehagen i tillegg stengt 5 planleggingsdager. Dette fremkommer i årsplanen

Fellesferie Barnehagen er åpen 49 uker i året. I uke 28-29 og 30 avvikler vi fellesferie for barn og ansatte i alle barnehagene.

§8 Gebyr ved henting av barn etter stengetid.

Dersom barnet ikke er hentet innen stengetid, påløper det en avgift på kr 250,- pr påbegynte halvtime. Det må signeres på eget skjema i slike tilfeller.

§9 Forelderåd og Samarbeidsutvalg

Hver barnehage har et forelderåd og et samarbeidsutvalg. Sammensettingen av disse rådene og deres oppgaver er definert i barnehagelovens § 4

§10 Helsekontroll

Ved oppstart i barnehagen, skal det legges frem en erklæring om barnets helse (jf. Barnehageloven §23). Dette skjer på eget skjema som utleveres før oppstart. Foreldre/foresatte plikter å holde barnehagen orientert om barnets helsetilstand og endringer i denne. Barn med allergi for dyr, anbefales ikke å søke plass ved Lande Gård barnehage.

Vedtekter for Ådalen Barnehager as iht. Barnehageloven § 7

§11 Barnehagereglement

Det er utarbeidet et eget reglement som omhandler barnehagehverdagen. Reglementet tar for seg praktiske forhold som klær, utstyr osv. samt regler ved sykdom.

§12 HMS

Barnehagen har et internkontrollsystem etter gjeldende regler og forskrifter.

§13 Forsikring

Barna er dekket av Kollektiv ulykkesforsikring for barn gjennom PBL. Forsikringen gjelder hele døgnet. Ytterlige informasjon om forsikringsvilkårene kan fås ved henvendelse til daglig leder.

§14 Kommunale vilkår

Vilkår stilt av kommunen, om likeverdig behandling av ansatte i private og kommunale barnehager, med henblikk på ansettelses- og lønnsvilkår er oppfylt. (jf. Bystyrevedtak om likeverdighetsbehandling i private barnehager.) Barnehagene er i tillegg medlemmer av Private Barnehagers Landsforbund (PBL), og de ansatte har godkjent lønns og tariffavtale, samt pensjonsavtale.

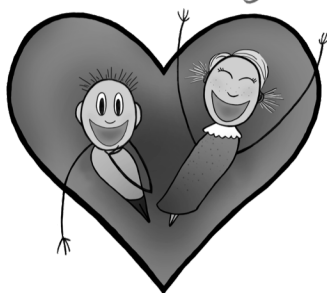
§15 Norm for arealutnytting

Barnehagen har et netto innvendig leke- og oppholdsareal på 4 m² pr barn over 3 år, og 5,3 m² pr barn under 3 år. Utearealet skal være omlag 6 ganger oppholdsarealet inne.

§16 Endring av vedtekter

I samsvar med Barnehageloven forbeholder styret i Ådalen Barnehager AS seg retten til å endre vedtektene. Endringer av *vesentlig* karakter skal i forkant fremlegges samarbeidsutvalget i den/de aktuelle barnehagene endringene er vesentlige for.

Ådalen
barnehager



Vedtektene ble sist endret: 15.10.2015 Vedtektene er godkjent av Styret i Ådalen barnehager AS